



PROGRAMM

2019

2. Halbjahr

Herzlich willkommen...

...im Familienzentrum Drachenschnur der Lebenshilfe Gelderland gemeinnützige GmbH.

Das Familienzentrum Drachenschnur ist eine Einrichtung mit zwei Gruppen, die von 35 Kindern im Alter von 2 Jahren bis zur Einschulung besucht werden kann. Die Kinder werden in familiärer Atmosphäre individuell und liebevoll in der Zeit von 7.15 – 16.15 Uhr gefördert und betreut.

Die Inklusion ist ein wichtiger Baustein unserer Arbeit und unserer Konzeption. Inklusion bedeutet für uns:

- **gemeinsames Erleben und Lernen von Kindern mit und ohne Förderbedarf**
- **therapeutische Förderung auf Rezeptbasis**
- **gemeinsames Erleben von unterschiedlichen Familienstrukturen, Kulturen und Konfessionen**
- **durch ein unbefangenes Miteinander sollen die Kinder erfahren, dass jeder Mensch individuelle Fähigkeiten, Stärken und Schwächen hat. Wir möchten die Kinder zu gegenseitiger Rücksichtnahme, Toleranz und Akzeptanz erziehen.**

Die Betreuung von Kindern unter drei Jahren haben wir seit 2004 in unsere pädagogische Arbeit fest integriert, sie wirkt sich positiv auf die sozial- emotionale Entwicklung aus.

Wir verstehen unseren Erziehungs- und Bildungsauftrag als familienergänzende Einrichtung. Die ganzheitliche Entwicklung des Kindes wird im körperlichen, sozialen, seelischen und geistigen Bereich gefördert.


Lernen durch Handeln ist ein wesentlicher Bestandteil unserer Konzeption.

Die Grundvoraussetzung unserer pädagogischen Arbeit ist es jedes Kind so wie es ist mit seinen Stärken und Schwächen anzunehmen, ihm eine Umgebung zu bieten, in der es Geborgenheit, Anerkennung, Zufriedenheit und Glückseligkeit erfährt.

Hier bieten wir den Kindern vielfältige Erfahrungs- und Erlebnisräume, so dass sie die Möglichkeit haben, sich zu selbstbewussten Persönlichkeiten zu entwickeln.

Neben unserem Auftrag der Bildung, Erziehung und Betreuung von Kindern ist es unser Ziel die Familie als Ganzes zu stärken, sie in den Mittelpunkt unserer Familienzentrumsarbeit zu stellen und ihr genügend Raum zu bieten um:

- **Miteinander in Kontakt zu treten**
- **zu plaudern, sich auszutauschen, zu verweilen, sich zu informieren**
- **einen Ort des Vertrauens zu schaffen und sich Unterstützung zu holen**
- **Hilfe und Unterstützung in schwierigen Lebenslagen zu erhalten**
- **aktiv an unserer Arbeit und Weiterentwicklung teilzuhaben und diese aktiv und kreativ mitgestalten zu können**
- **Wertschätzung und Annahme zu erfahren.**



Gemeinsam mit unseren Kooperationspartnern und anderen Anbietern haben wir für Sie ein buntes Programm zusammengestellt.

Zu folgenden Bereichen bieten wir Ihnen Kurse und Veranstaltungen an:

■ **Erziehung / Beratung**

■ **Eltern - Kind - Angebote**

■ **Kreativität / Musik**

■ **Dies & Das**

Haben Sie an einem Kurs oder Angebot Interesse, melden Sie sich bitte verbindlich an. Die kostenpflichtigen Angebote werden bei der Anmeldung bezahlt.

In der Tagespresse, auf unserer Homepage oder direkt bei uns in der Einrichtung können Sie sich über die Angebote, für die zum Zeitpunkt des Drucks noch kein festes Datum festgelegt war, informieren. Natürlich auch zu jedem anderen Angebot unseres Familienzentrums.

Bei Fragen und Anregungen können Sie uns gerne kontaktieren.

Wir wünschen Ihnen viel Spaß beim Blättern und Stöbern und würden uns sehr freuen Sie willkommen zu heißen!

Offene Beratungs- und Sprechstunde in Kooperation mit „EFL“ – die Beratungsstelle für Ehe, Familie und Leben

Offene Beratungs- und Sprechstunde

Kennen Sie das?

- Sie streiten sich ständig und spüren, dass es eigentlich um etwas anderes geht?
- Sie sind oft krank und fragen sich warum?
- Sie sind entschlossen sich von ihrem Partner zu trennen und suchen nach einer guten Lösung für sich und die Kinder?
- „Eigentlich kann ich nicht klagen, und doch habe ich manchmal Angst, dass das Leben an mir vorbeigeht“.

Wir sind für Sie da.

In schwierigen Lebenssituationen
bei Problemen und Konflikten in Ehe und Partnerschaft
bei sexuellen Problemen
bei Trennung und Scheidung
bei persönlichen Problemen
bei Sinn- und Glaubenskrisen.

Verschwiegenheit garantiert.

Termine: mittwochs, 11.09., 09.10., 13.11., 11.12.
jeweils von 9.00 – 11.00 Uhr und / oder nach individueller Terminabsprache.
Ort: Familienzentrum Drachenschnur
Beratung: Karola Ritter, Erzieherin, psychologische Beraterin
Kosten: kostenlos
Anmeldung: Familienzentrum Drachenschnur, Melanie Neuhausen 02833 570916



Ich schaff das- trau mir das zu!

Was gehört zum Mutig sein bei Kindern dazu? Welche Aufgabe bzw. Rolle übernehmen Mütter bzw. Väter? Wie kann ich mein Kind in kritischen Situationen begleiten bzw. unterstützen? Wie können Kinder über sich hinauswachsen - über was hinaus denn eigentlich, wer oder was ist der Maßstab?

Termin: Montag, 23.09. von 20.00 - 22.15 Uhr (3 Ustd.)
Ort: Familienzentrum Drachenschnur
Dozentin: Petra Girmes-Meiners
Kosten: kostenlos
Anmeldung: Familienzentrum Drachenschnur, Melanie Neuhausen 02833 570916



In Kooperation mit der FBS Geldern – Kevelaer

Kidix

Für Eltern mit ihren Kindern ab 1 Jahr.

Kinderzeit: selbständiges Erforschen, Experimentieren und Entdecken, andere Kinder kennenlernen.

Elternzeit: Austausch, Erziehungsfragen, Gespräche mit der Kursleitung, Beobachten und Kind entdecken.

Gemeinsame Zeit: spielen, lachen, singen, Spaß haben, neue Erfahrungen machen.

Kidix ist ein Kurs für Eltern mit Kindern von 1-3 Jahren.

Der Kurs wird von einer ausgebildeten Dozentin mit Kidix-Zertifikat geleitet. Zu jeder Kursphase gehört ein „Flexibler Familientermin“, der z. B. für einen Elternabend oder einen Ausflug genutzt werden kann.

Termine: dienstags, 03.09. - 10.12., 14x (29 Ustd.) 64,00 €, jeweils von 09.15 - 10.45 Uhr
Ort: Familienzentrum Drachenschnur
Dozentin: Elisabeth Möcking
Kosten: 53,50 €
Anmeldung: Familienbildungsstätte Geldern-Kevelaer 02831 134600



Das mobile Musikatelier

Malen, Tanzen, Noten und mehr...
im Kindergartenalter.

Unser abwechslungsreicher und fröhlicher Unterricht beinhaltet u.a.:
Tanz, Rhythmik, Gesang und Notenlehre, musikalische Ausflüge und Kennen lernen verschiedener
Instrumente, Musik erleben von Klassik bis Pop, Basteln eigener Musikinstrumente und ein Auftritt
auf großer Bühne.

Kurszeiten: mittwochs
 13.30 - 14.15 Uhr Einsteiger „Rasselbande“
 14.30 - 15.15 Uhr Fortgeschrittene „Musikmäuse“

Ort: Familienzentrum Drachenschnur

Leitung: Heidi Leenen 02831 88172 und Anita Marko 02831 89314
 www.musikatelier-mobil.de

Kosten: 29,50 €/Monat

Anmeldung: siehe Leitung



Elternfrühstück

Am letzten Mittwoch im Monat, von 9.00 - 10.30 Uhr.

Sie sind herzlich eingeladen zu einem gemütlichen Beisammensein im Familienzentrum
Drachenschnur.

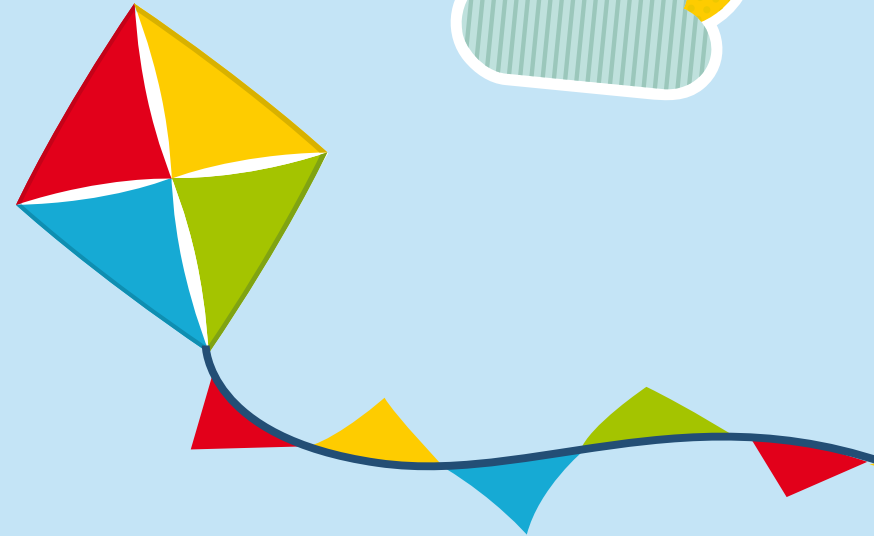
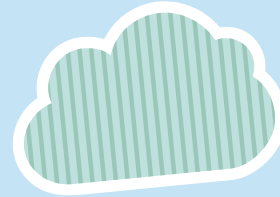
Info & Anmeldung: Familienzentrum Drachenschnur, Melanie Neuhausen 02833 570916

Herausgeber:
Lebenshilfe Gelderland gemeinnützige GmbH

Stand:
Mai 2019
Kurse und Termine sind unter Vorbehalt.



Notizen





Lebenshilfe

Gelderland gemeinnützige GmbH

Familienzentrum Drachenschnur
Leitung: Melanie Neuhausen

Slousenweg 18a
47647 Kerken

Telefon 02833 570916
familienzentrum-drachenschnur@lebenshilfe-gelderland.de
www.lebenshilfe-gelderland.de

Träger:
Lebenshilfe Gelderland gemeinnützige GmbH
Am Nierspark 17
47608 Geldern
Telefon 02831 9325-0